

会期:4月3日(水)~5日(金)

会場: 東京ビッグサイト
青海展示棟

日本最大*! 人工知能の専門展を開催

第3回 AI・人工知能 EXPO

主催:リードエグジジションジャパン(株)

後援:人工知能学会/日本ディープラーニング協会



前回と比べ規模が1.5倍に拡大!

第3回 AI・人工知能 EXPO は、ディープラーニング、画像・音声認識からチャットボット、ロボットなどが集まる日本最大*の人工知能専門展です。近年、AIはありとあらゆる分野でその活用方法に注目が高まっており、この需要拡大を受け、今回は前回の1.5倍の規模に拡大、250社*が出展致します。これからの生活やビジネスに欠かせないAIの導入を検討に、全国から50,000名*が来場します。急速に進化し、私たちの生活に確実に浸透をはじめている最新のAI・人工知能サービス・製品の数々を、ぜひ会場でご取材ください!

今回の注目ポイントを2枚目からご紹介します。

※出展社数、来場者数は最終見込み数です。※本リリース掲載の商品は、出展商品のほんの一部です。この他にも多数の出展があります。
※出展商品は変更になる可能性があります。

取材のお申込みは ⇒ www.ai-expo.jp/shuzai/

◆本リリースに関する問合せ AI・人工知能 EXPO 事務局 広報担当: 平野 TEL: 03-3349-8507

※今後このような FAX が不要の方はお手数ですが、下の口にチェックをし、そのまま FAX: 03-3344-2400 宛にご返信ください。

□今後の FAX 配信を停止してください。 □今後 E-mail での配信にしてください。(E-mail:)

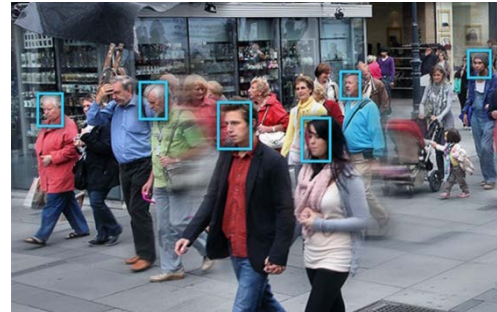
東京オリンピックに向けて、活用したいAI

インバウンド対応はお任せ！接客AI 来場者の年齢・性別など即座に分析！



AI さくらさん /(株)ティファナ・ドットコム

人工知能 (AI) 会話型システム「KIZUNA (絆)」を搭載したバーチャルロボット「AI さくらさん」は、なんと10か国語話せる国際派！インフォメーションカウンターで接客可能、「業務効率化」と「インバウンド対応」を一挙に解決してくれます。



FaceMe 顔認識エンジン /サイバーリンク(株)

スポーツイベントや店舗キャンペーンなどで、セキュリティシステムと統合することで、高度なAI(人工知能)技術によって、来場者の推定年齢・性別・感情などをリアルタイムで分析できます。会場ぜひ、そのすごさを体感ください。

“人手不足解消” “働き方改革” に役立つAI

少子化が進み、深刻な人手不足が叫ばれる中、様々な業務をこなせるAIは、この問題の解消手段として注目されています。またその緻密さ・正確さから業務効率化につながるとして、働き方改革の観点からも、多くの業界で需要が高まっています。

会議後の議事録作成はAIにお任せ 文脈に合わせて会話可能！すご腕AI



Copyright(C) 2017 Fairy Devices Inc.

音声認識 AI 搭載スマートスピーカー「tumbler」 /TIS(株)

会議室に1台置いておくことで、会議参加者の複数名の発言を聞きわけて、記録してくれます。また、日本語の会議を英訳、中国語訳して記録できる、グローバル企業には嬉しい機能も。実際、会場では模擬会議室でこの機能を体験できます。



対話型 AI 「HAL」 /クリスタルメソッド(株)

過去の人の表情や音声、メールなどのテキストデータを学習したAIが、人の感情まで認識し、文脈にあった会話ができます。業務自動化という機械的な部分と、感情という人間的な部分を兼ね備えたAIを、ぜひ会場で体験ください。

取材のお申込みは ⇒ www.ai-expo.jp/shuzai/

◆本リリースに関する問合せ AI・人工知能 EXPO 広報担当：平野 TEL: 03-3349-8507

※今後このようなFAXが不要の方はお手数ですが、下の口にチェックをし、そのままFAX: 03-3344-2400 宛にご返信ください。

□今後のFAX 配信を停止してください。 □今後E-mailでの配信にしてください。(E-mail:)

東大 松尾教授、Amazon、アリババ、メルカリ など… AI業界の第一人者が毎日講演！

第3回 AI・人工知能 EXPO では、AI 業界で話題の企業、講師によるセミナーを併催いたします。

今回は特別講演に、東大 松尾教授とエヌビディアが「ディープラーニング最新動向」をテーマに登壇するほか、

「世界の AI ビジネス最前線」について Amazon が登壇、更に今、注目のメルカリ・NTT が事例を語るセミナーなど、全9セッションの講演を行います。

セミナーの詳細はホームページ (<https://www.ai-expo.jp/seminar/>) から。

<セミナー講師一部紹介 (敬称略。掲載枠上、一部の講師の所属・役職は省略しております。)>



Amazon Web Services
Director, Applied
Science and Artificial
Intelligence
Hassan Sawaf



東京大学
大学院
工学系研究科
特任准教授
松尾 豊



(株)Preferred
Networks
代表取締役副社長
岡野原 大輔



(株)ABEJA
代表取締役社長
岡田 陽介



(株)メルカリ
取締役CPO
濱田 優貴



AI戦略実行会議 座長/
(独)日本学術振興会
顧問・学術情報分析
センター所長
安西 祐一郎



アリババクラウド
Director of
Data Intelligence
Jintong Zhu



iFLYTEK
Co., Ltd.
CVP and Co-President
of Research
Shipeng Li



IBM Systems
VP, IBM Q / CTO & VP,
Technical Strategy
Scott Crowder



SingularityNET
Foundation
CEO
Ben Goertzel

セミナー取材における注意事項

- 都合により取材いただけないセミナーがある可能性があります。詳細は www.ai-expo.jp/shuzai/ 記載の「セミナー取材における注意事項」をご確認ください。
- プレス取材申込をさせていただき、受付でお渡しするプレスバッジをご提示いただければ、特別講演は申し込みなくとも無料で聴講いただけます。
- 特別講演はお申込みをされていない場合、お座席の空き状況や安全上の理由で、ご入場をお断りする場合がございます。必ずお聞きになりたい場合には、事前にホームページよりお申込みください。
- 講演内容の録音、動画撮影、スライドのみの写真撮影は禁止です。講演内容の要約掲載は可能ですが、全文書き起こしは禁止です。

取材のお申込みは ⇒ www.ai-expo.jp/shuzai/

◆本リリースに関する問合せ AI・人工知能 EXPO 広報担当：平野 [TEL: 03-3349-8507](tel:03-3349-8507)

※今後このような FAX が不要の方はお手数ですが、下の口にチェックをし、そのまま FAX: 03-3344-2400 宛にご返信ください。
□今後の FAX 配信を停止してください。 □今後 E-mail での配信にしてください。(E-mail:)