

会期:4月3日(水)~5日(金)

会場:東京ビッグサイト

主催:リードエグジジションジャパン(株)

後援:人工知能学会/日本ディープラーニング協会

第3回 AI・人工知能 EXPO

人手不足解消の切り札!

“AI活用”で未来の仕事はどう変わる?

第3回AI・人工知能 EXPO は、ディープラーニング・自然言語処理からチャットボット、ロボットなどが集まる、日本最大*の人工知能の専門展です。少子化が進み、各業界で人手不足が深刻化し、従来人が行っていた仕事を代行できるAIの需要が急速に高まっています。また、働き方改革によって業務効率化が急務となっている今、社員の長時間労働を削減しようとAI導入を検討する企業が急増しています。本展にはこのような課題解決につながる『はたらくAI』が多数出展! 私たちの働き方を大きく変化させようとしている、最新のAI・人工知能サービス・製品の数々を、ぜひ会場でご取材ください!

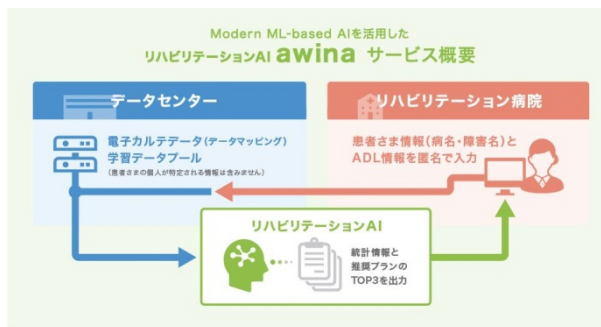
取材申込みは <https://www.ai-expo.jp/shuzai/>

※同種の展示会との出展社数の比較

出展される『はたらく』AI・人工知能技術・サービスのほんの一部をご紹介します。

医療・介護

ベテラン医師 AIがリハビリプランを提案



(株)日立ハイテクソリューションズ/リハビリテーション AI「aiwa」

過去10数年間分の電子カルテデータを学習したAI。患者さまの各種情報を入力すると、類似症例の統計情報、回復に向けた推奨プラン、予測退院日、退院時予測ADL(日常生活動作)情報などを提供し、経験豊かな医師のようにリハビリテーションの計画立案をサポートします。より精度の高い診療計画が可能なことに加え、病院経営の効率化にも期待が高まっています。会場では実際に電子カルテシステムに入力された情報からAIが予測退院日と退院時の情報を出力するデモが体験できます。

製造業

どんな小さな色ムラも見逃しません



(株)AIハヤブサ/人工知能検査ロボット

多関節ロボットが、ワーク曲面に合わせてカメラヘッドを最適ポジションに配置し、曲面・鏡面用に構成された光学系が微細な欠陥をとらえます。そして人工知能検査システム「AIハヤブサ」が欠陥を抽出・画像解析をします。擦り傷、打痕、へこみの他、塗装やメッキの色ムラなど表面上の欠陥も見逃しません。携帯電話のケース等小さい部品から、自動車のドアの大きさまで形状を問わず検査可能です。

まだまだあります! 2枚目に続く

<お問合せ> 主催者:リード エグジジション ジャパン(株) AI・人工知能 EXPO 事務局

広報担当:平野恵玲奈 TEL:03-3349-8507 FAX:03-3344-2400 E-mail:hiranoe@reedexpo.co.jp

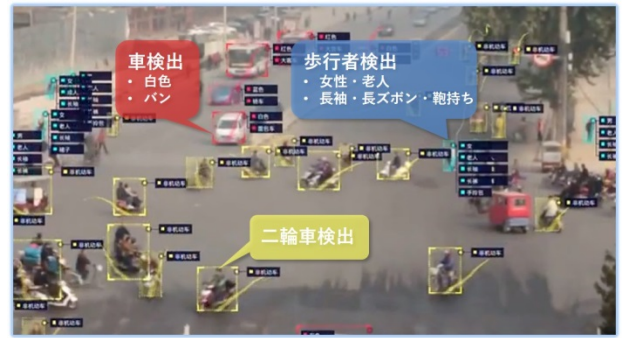
警備・防犯

車・バイク・歩行者をリアルタイムで検出可能

(株)センスタイムジャパン／

AIによる画像認識 SenseVideo

高度なディープラーニング技術を応用することにより、市街地における自動車・二輪車・歩行者を検出・追跡することができます。更に、歩行者では性別・年代・カバン携帯の有無を、自動車では車種・色等の属性を認識する機能も搭載。交通量計測などのマーケティングか防犯・セキュリティの用途まで幅広く活用できます。

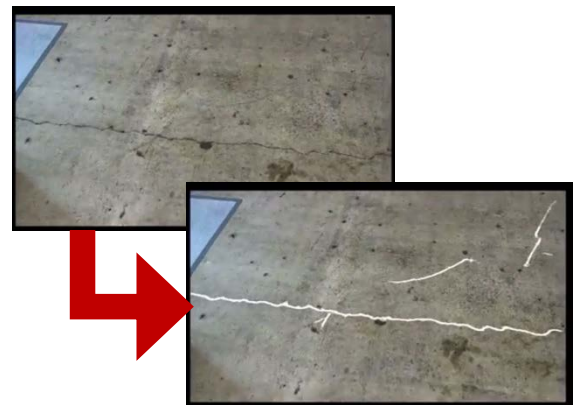


建設業

ひび割れはAIが検知

(株)インキュビット／ひび割れ検知 AI サービス

最先端のディープラーニングを利用した、非常に高精度なひび割れ検知AIです。利用後に収集したデータを利用し、モデルを再学習することで更に精度を上げていくことが可能です。このことにより、人の目だけでは見逃していた小さなひび割れも検知し、更には人員も削減でき、およそ 50%の生産性向上を見込むことができます。



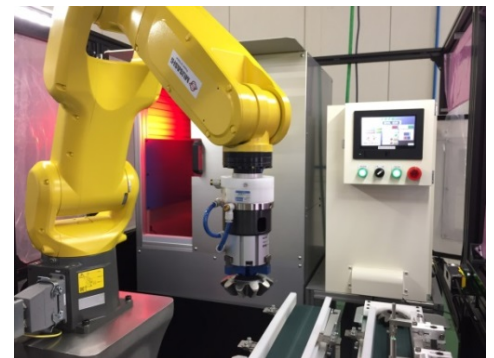
製造業

熟練の“目”を持った AI 検査ロボット

(株)武蔵精密工業／AIを活用した画像検査装置

AI(ディープラーニング)により、金属部分表面の微細な欠陥を検出する自動検査機です。今までは熟練の人の目に頼っていた検査作業ですが、これにより、ブレなく精度の高い検査ができます。

会場では、ロボットが部品をピックアップし、写真を撮影、AIで良品／不良品を仕分けるデモを行いますので、必見です。

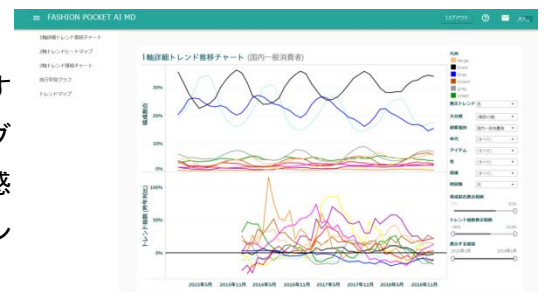


小売業

世界初！トレンド予測はAIにお任せ

ファッションポケット(株)／ AI MD

AI画像解析エンジンを用いた、世界初のファッショントレンドを定量的に解析するソリューションです。SNSやショッピングサイトにあるファッション画像のビッグデータ(現時点で累計2,500万枚)を解析し、アイテム種別・色・柄・着丈・質感など最大10万通りの組み合わせの粒度で分類し、各地域のファッショントレンド状況を予測。企業はその結果を商品企画などに活用することができます。



こんな専門職までAIが!? “専門家AI”は3枚目でご紹介

取材のお申込みは⇒ www.ai-expo.jp/shuzai/

＜お問合せ＞ 主催者:リード エグジビション ジャパン(株) AI・人工知能 EXPO 事務局

広報担当:平野恵玲奈 TEL:03-3349-8507 FAX:03-3344-2400 E-mail:hiranoe@reedexpo.co.jp

こんな専門職まで AI が!? すご腕 AI 続々と

法律家

契約書を瞬時にチェック

(株)LegalForce / 契約書レビュー支援ソフトウェア「LegalForce」

AI を搭載した契約書レビュー支援ソフトウェアは、契約書に潜むリスクを一瞬で洗出し、修正条用例のリサーチまでをサポートします。契約書レビューの煩雑な業務を軽減し、見落としの不安から解する、法務プロフェッショナルのための AI です。ぜひ会場で、そのすごさを体験してみてください。



栄養士

メタボ改善！あなたに合わせたレシピを提案

(株)日立ソリューションズ・クリエイト /
食材画像判定・食生活サポートサービス

「食材判定 AI」は、人参や牛肉といった食材を画像判定し、利用者に適した料理メニューを提案。簡単便利な調理方法や、食事履歴を元にした最適な料理の提案など、毎日の献立にはもう迷いません！ぜひ、会場で試してみてください。



警備員

部外者の侵入、異常事態を見逃しません

ntes Neural Networks (株) / Edge AI カメラ

オフィスビル、駐車場、街頭など、公共の場に設置することで、不審な動きをする人物の検知や、自動車事故などの発生を検知して、状況を撮影したり、瞬時に管理者へ状況を共有したりすることができます。まさにこれ一台で警備員代わりです。

会場では実際にこの AI カメラのすごさを体感できます。



声優

誰でも瞬時にキャラクタの声に変換

クリムゾンテクノロジー(株) / リアチェン Voice

あなたの声をキャラクタの声にリアルタイムで変換します！キャラクタの声とナレータの声をそれぞれ一度、収録学習すれば、ナレータの方がどんなに自由に喋っても、リアルタイムでキャラクタの声になります。テーマパークでのショーナレータの音声変換などの分野で導入されています。会場では実際に iPhone に向かって話すとキャラクタの声に変換される「リアチェン Voice～ジュラ紀版」を体験できます。



取材のお申込みは⇒ www.ai-expo.jp/shuzai/

<お問合せ> 主催者:リード エグジビション ジャパン(株) AI・人工知能 EXPO 事務局

広報担当:平野恵玲奈 TEL:03-3349-8507 FAX:03-3344-2400 E-mail:hiranoe@reedexpo.co.jp

※今後このような FAX が不要の方はお手数ですが、下の□にチェックをし、そのまま FAX: 03-3344-2400 宛にご返信ください。

□今後の FAX 配信を停止してください。 □今後 E-mail での配信にしてください。(E-mail:)