

# 第3回 AI・人工知能 EXPO

会期:4月3日(水)~5日(金)

会場:東京ビッグサイト (青海展示棟)

主催:リードエグジジションジャパン

後援:人工知能学会/日本ディープラーニング協会

日本最大\*の人工知能の専門展「第3回 AI・人工知能 EXPO」は、急速な需要の高まりを受け、今回は前回から規模を1.5倍に拡大!ディープラーニング・自然言語処理からチャットボット、ロボットまでを扱う250社\*が出展し、これからの生活やビジネスに欠かせないAIの導入を検討に、50,000名\*が来場します。急速に進化し、私たちの生活に確実に浸透をはじめている最新のAI・人工知能サービス・製品の数々を、ぜひ会場でご取材ください!取材のお申込みは [www.ai-expo.jp/shuzai/](http://www.ai-expo.jp/shuzai/) からどうぞ。

## 感情理解、レシピ提案、魅力診断、恋愛相談 など 最新のAI・人工知能をご体験ください!

※出展社数・来場者数は最終見込み数です  
※同種の展示会との出展社数の比較

### 出展されるAI・人工知能技術・サービスのほんの一部をご紹介します。

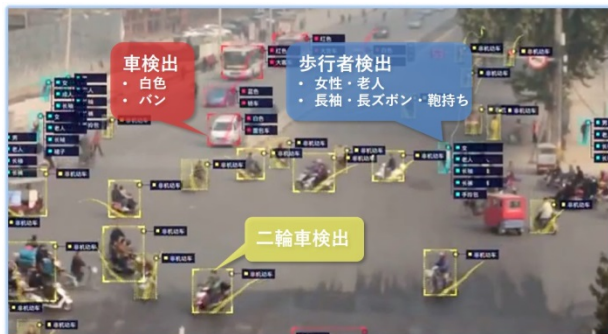
※出展商品・デモ内容は変更になる可能性があります。  
※写真は一部、出展社ホームページよりお借りしています

### 文脈に合わせた会話が可能に! すご腕AI

クリスタルメソッド(株)/対話型AI「HAL」

過去の人の表情や音声、メールなどのテキストデータを学習したAIが、あなたの表情や話した文脈から、今の感情を推定することができ、自然な会話ができます。今回はHALさんが人格を持ちます。話したり、声をかけたり、顔をあわせたりして好感度判定するんだとか。ぜひ会場で試してみてください!

この他にも、勤怠管理、物体認識、議事メモ取得など多数の機能があり、オフィスでも大活躍しそうです。



### 車・バイク・歩行者をリアルタイムに検出可能

(株)センスタイムジャパン/ AIによる画像認識 SenseVideo SDK

高度なディープラーニング技術を応用することにより、市街地における自動車・二輪車・歩行者を検出・追跡することができます。更に、歩行者では性別・年代・カバン携帯の有無を、自動車では車種・色等の属性を認識する機能も搭載。交通量計測などのマーケティングからセキュリティの用途まで幅広く活用できます。

## まだまだあります! 2枚目に続く

◆本リリースに関する問合せ先 第3回 AI・人工知能 EXPO 広報担当: 平野 恵玲奈

TEL: 03-3349-8507

FAX: 03-3344-2400

# AIはこんな身近な場面にも活用されている！

## メタボ改善！あなたに合わせてレシピを提案

(株)日立ソリューションズ・クリエイト/食事画像判定・栄養成分提供  
サービス・食材画像判定・食生活サポートサービス

「食事判定 AI」は、料理の写真を撮っておくことで、画像判定し、栄養素を算出してくれます。日々食べているデータを蓄積して管理することで、あなたの健康管理をサポート。外食時に活躍します。一方で、「食材判定 AI」は、人参や牛肉といった食材を画像判定し、利用者に適した料理メニューを提案。簡単便利な調理方法や、食事履歴を元にした最適な料理の提案など、毎日の献立にはもう迷いません！



## 恋愛のお悩みは、AIに相談！

NTTレゾナント(株) / 教えて!gooのAI オシエル

AI オシエルロボットに、恋愛の悩みを相談すれば、「教えて!goo」が持つ Q&A データを活用して、即座的確なアドバイスをしてくれます。また、この AI は回答を「共感」、「結論」、「理由」、「励まし」の 4 つの要素で構成し、相談者の気持ちに寄り添った“人間らしい”回答をしてくれるのだとか。



## 誰でも瞬時にキャラクターの声に変換

クリムゾンテクノロジー / リアチェン Voice

あなたの声をキャラクターの声にリアルタイムで変換します！キャラクターの声とナレータの声をそれぞれ一度、収録学習すれば、ナレータの方がどんなに自由に喋っても、リアルタイムでキャラクターの声になります。テーマパークでのショーナレータの音声変換などの分野で導入されています。会場では実際に iPhone に向かって話すとキャラクターの声に変換される「リアチェン Voice～ジュラ紀版」を体験できます。



## あなたの不満、買取 ⇒ 分析して企業が改善！

(株)Insight Tech/不満買取センター

生活者からあらゆる商品やサービスの不満を最大 10 円で買取、それらを分析し企業に販売するサービスです。アンケートやモニター調査では見えてこない人々の本音を、AIを活用したデータ解析で浮き彫りに。企業側はその分析内容を元に、自社のマーケティングや商品開発に活かすことができます。

取材のお申込みは ⇒ <https://www.ai-expo.jp/shuzai/>

◆本リリースに関する問合せ 第3回 AI・人工知能 EXPO 広報担当：平野 TEL:03-3349-8507

※今後このような FAX が不要の方はお手数ですが、下の□にチェックをし、そのまま FAX: 03-3344-2400 宛にご返信ください。

□今後の FAX 配信を停止してください。 □今後 E-mail での配信にしてください。(E-mail: )