

本分野に特化した 日本初の見本市

第1回 AI・人工知能 EXPO

会期:6月28日(水)~30日(金)

会場:東京ビッグサイト

主催:リードエグジジションジャパン 後援:人工知能学会

人材不足解消 & 業務効率化に！ 注目の『はたらく AI・人工知能』

第1回AI・人工知能 EXPO は、ディープラーニング・自然言語処理からチャットボット、ロボットなどを扱う110社が出展する展示会です。少子化が進み、人手不足が深刻化する中で、従来まで人が行っていた仕事を代行できるAIの需要が急速に高まっています。本展にはこのような『はたらくAI』が多数出展！私たちの職場を大きく変化させようとしている、最新のAI・人工知能サービス・製品の数々を、ぜひ会場でご取材ください！取材のお申込みは www.ai-expo.jp/shuzai/ からどうぞ。

※出展社数・来場者数は最終見込み数です

出展される『はたらく』AI・人工知能技術・サービスのほんの一部をご紹介します。

※出展商品は変更になる可能性があります。※画像は一部、出展社ホームページよりお借りしています。

接客・販売業



インバウンド対応もできる! 受付嬢 AI

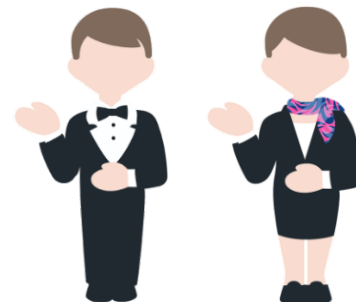
ティファナ・ドットコム「人工知能(AI)会話型システム KIZUNA(絆)」

人工知能(AI)会話型システム「KIZUNA(絆)」を搭載したバーチャルロボット「さくら」は、英語・中国語・韓国語・日本語の4か国語を話せる国際派！「防災・避難」「飲食店」「社内用ヘルプデスク」「インフォメーションカウンター」などの接客対応が可能で、多くの企業が抱える『業務効率化』と『インバウンド対応』という課題を一挙解決してくれます。

VRの世界で、AI コンシェルジュがご対応

シーエスレポーターズ「AI コンシェルジュ」

VRゴーグルを装着するとそこにはコンシェルジュが！AIによって様々なデータを解析するコンシェルジュは、お客様のニーズを聞き出し、適切な商品を360° 全地球型の画像と共にご紹介致します。VRなのでリアル感抜群。自動車販売、住宅販売、旅行業など、商品を紹介する業態を中心に活躍が期待されます。



※画像はイメージです

取材のお申込みは⇒ www.ai-expo.jp/shuzai/

◆本リリースに関する問合せ 第1回 AI・人工知能 EXPO 広報担当: 川野 [TEL: 03-3349-8507](tel:03-3349-8507)

※会期前日(6月27日[火])の取材も承ります。ご希望の場合は6月21日[水]までにご相談ください。

※今後このようなFAXが不要の方はお手数ですが、下の□にチェックをし、そのままFAX: 03-3344-2400宛にご返信ください。

□今後のFAX配信を停止してください。 □今後E-mailでの配信にしてください。(E-mail:)

オフィス事務

ホワイトカラー業務も AI におまかせ！

RPAテクノロジーズ「BizRobo!」

ホワイトカラーの生産性を革新する、ソフトウェアロボットであり、これまでにないニューマンパワーです。インターネット上の情報、社内データ、エクセルなどの保存データから必要な情報を収集、加工、集計、保存、スキャニングなどの多種多様な定型作業を代行します。マンパワーよりも早く、正確でミスがないため、皆様のサービスレベル、品質、コストを改善することができます。

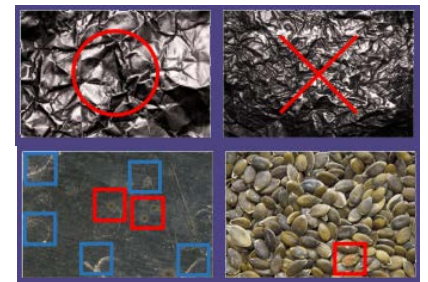


製造業

人の感覚を持った画像検査システム

Rist「Deep Inspection」

「人間では判断できるが、画像処理システムではうまく判別できない」ような対象に対し、キズ、ホコリなど不純物の分類から、ゆがみなど感覚で人が行っている評価まで柔軟な分類を行うことができます。従来の画像処理技術に比べ、より人に近い判断を行うことができ、従来画像検査と比べ約 40%精度が向上した事例もあるのだとか！



食品・飲料業

味・フレーバーの鑑定士 AI

コーンズ テクノロジー「Gastrograph AI (味覚フレーバー用 AI)」

通常はプロの鑑定士が行っている商品の品質管理や味鑑定などを行える AI です。従来、試作を作り続け、試行錯誤の上、製品化したい味を具現化していたのが、この AI を活用すれば、ターゲットの味をより簡単にすばやく作成できるようになります。チョコレートやビール、ワインなどの分野で活躍します。

Aged rye whiskey

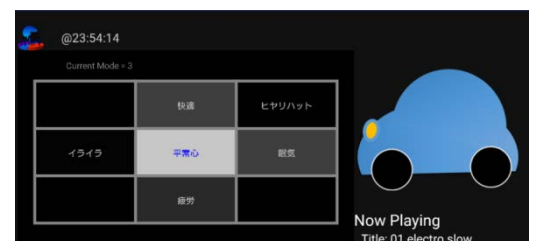


運転手

居眠り運転、阻止します

リトルソフトウェア「感性モジュールロガー for Auto」

脳波から感性を見える化、感情の移り変わりを事前に察知(検知)できる AI 「感性モジュールロガー」を用い、運転中の人の感性をリアルタイムに表示。運転手が自分で気付く前に眠気・イライラ・疲労などを早めに感知し、危険な脳波になったときにすかさず音楽を流して『快適』と感じる状態にすることで、事故の減少につながります。



取材のお申込みは⇒ www.ai-expo.jp/shuzai/

◆本リリースに関する問合せ 第1回 AI・人工知能 EXPO 広報担当：川野 TEL：03-3349-8507

※会期前日(6月27日[火])の取材も承ります。ご希望の場合は6月21日[水]までにご相談ください。

※今後このような FAX が不要の方はお手数ですが、下の□にチェックをし、そのまま FAX: 03-3344-2400 宛にご返信ください。

今後の FAX 配信を停止してください。 今後 E-mail での配信にしてください。(E-mail:)

こんな専門職でも AI が活躍？

ソムリエ

ワインのご相談は、AI ソムリエへ。

ウインクス /カラフル・ボード「SENSY Sommelier」

3種類のワインを試飲し、感想を入力すれば、あなたにおすすめのワインを選んでくれます。合わせたい食事メニューで絞ってのご提案も可能。飲んだワインを記録していけば、あなたの好みを学び、よりあなた好みのワインを選んでくれるあなた専用のソムリエに♡



声優

誰でもキャラクターの声で話せます

クリムゾンテクノロジー「リアチェン Voice」

キャラクターの声とナレータの声をそれぞれ一度、収録学習すれば、ナレータの方がどんなに自由に喋っても、リアルタイムでキャラクターの声になります。着ぐるみに入る役者さんが使ったりと、様々な用途が期待されています！



(C)DTM ステーション

警察官

犯人を見つけ出す！AI ポリス(警察)

NTTコミュニケーションズ「AIを活用した高度映像解析」

探したい人物画像を登録すれば、AIが判断に使用する最適な特徴を自動的に見つけ、複数の監視カメラの映像の中から同一人物を探し出してくれます。被写体の向きや照度が多少異なってもOKな高精度。警備の強化に最適！

検出	スコア	日時	場所	サムネイル
8	10.30	2017-05-17 08:13:38	●●村 (西駅前)	
4	12.13	2017-05-17 08:13:58	●●村 (診療所前)	
7	10.45	2017-05-17 08:17:59	●●村 (消防団第一事庫前)	

料理の先生(?)

料理のレシピは AI がご提案

Automagi「ロボカート」

食品をかざすとそれらを使用した料理レシピを提案してくれます。旬の食材や、本日のお買い得商品などをかざしてみるといった活用ができます。夕食メニューのバリエーションが増え、家族も喜んでくれそう。

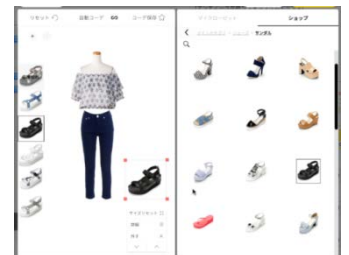


パーソナルスタイリスト

あなた好みのコーデをスタイリング

ウインクス /カラフル・ボード「SENSY-CLOSET」

手持ち服に、提携ブランドのアイテムを合わせてコーディネートを作ることができ、好きなコーデを保存していけば、AIがあなたの好みを学習。あなた好みのコーデを作って提案してくれるようになります。活用すれば「買ったけど着回せない」服が減り、毎日のコーディネートも楽々♪



取材のお申込みは⇒ www.ai-expo.jp/shuzai/